

- Разработка комплектов чертежей марок АР и АИ в соответствии с отечественными стандартами в среде AutoCAD, Autodesk Architectural Desktop, AutoCAD Architecture, Autodesk Building Systems, AutoCAD MEP.
- Российская система для российских проектировщиков (Сертификат соответствия ГОСТ Р № РОСС RU. СП15.Н00473 №0896020).
- Модульная структура.
- Построение сложнейшей 3D-модели с высокой степенью архитектурной детализации.
- Полный комплект архитектурных рабочих чертежей (АС, АР, АИ) на любом этапе проектирования.
- Подсчет основных показателей и объемов по объекту.
- Фотореалистичная визуализация с использованием как стандартных средств AutoCAD, так и специального модуля для работы с материалами.
- Встроенная анимация.
- Использование совместно с модулями Project Studio^{cs} Конструкции и Project Studio^{cs} Фундаменты в одном сеансе работы.

Диспетчер настроек параметров объектов

Диспетчер настроек, предназначенный для настройки параметров объектов программы и создания шаблона чертежа, обеспечивает:

- управление настройками параметров всех элементов программы (рис. 1);
- управление видимостью объектов программы на чертеже в одном этаже либо с использованием поэтажной схемы здания, сформированной средствами программы (включая в этом случае просмотр аксонометрической схемы здания);
- использование стандартных и создание пользовательских слоев с настройкой их свойств;
- сохранение настроек в файле для их последующего использования в других проектах.

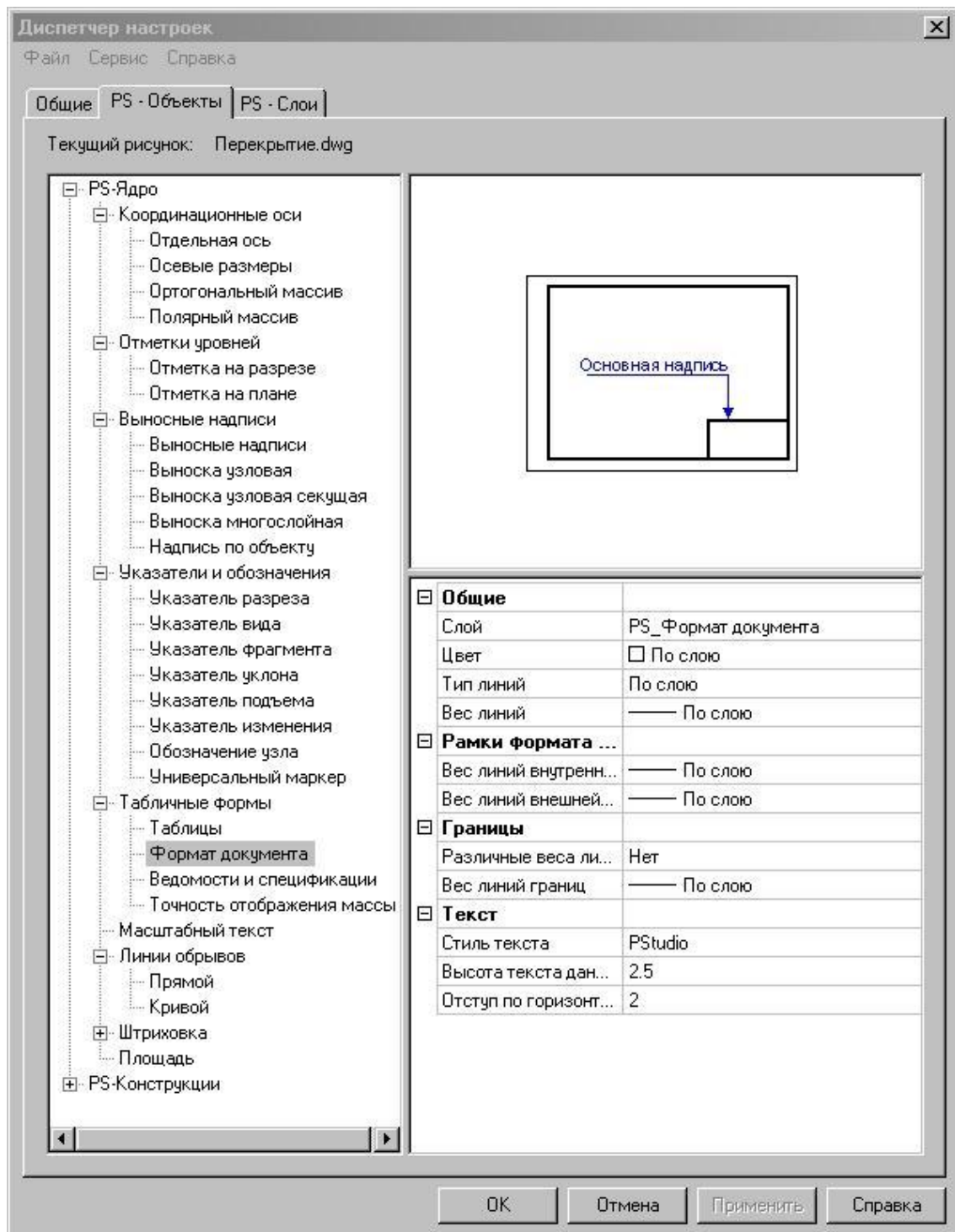


Рис. 1. Диспетчер настроек

Инструменты оформления чертежа

Набор инструментов, предназначенных для оформления чертежей в соответствии с требованиями СПДС (рис. 2).

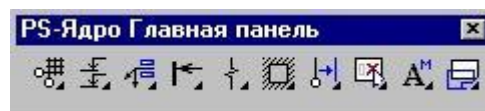


Рис. 2. Главная панель инструментов

Используется для решения следующих задач:

- отрисовка строительных осей на чертеже как массива или по отдельности (рис. 3);

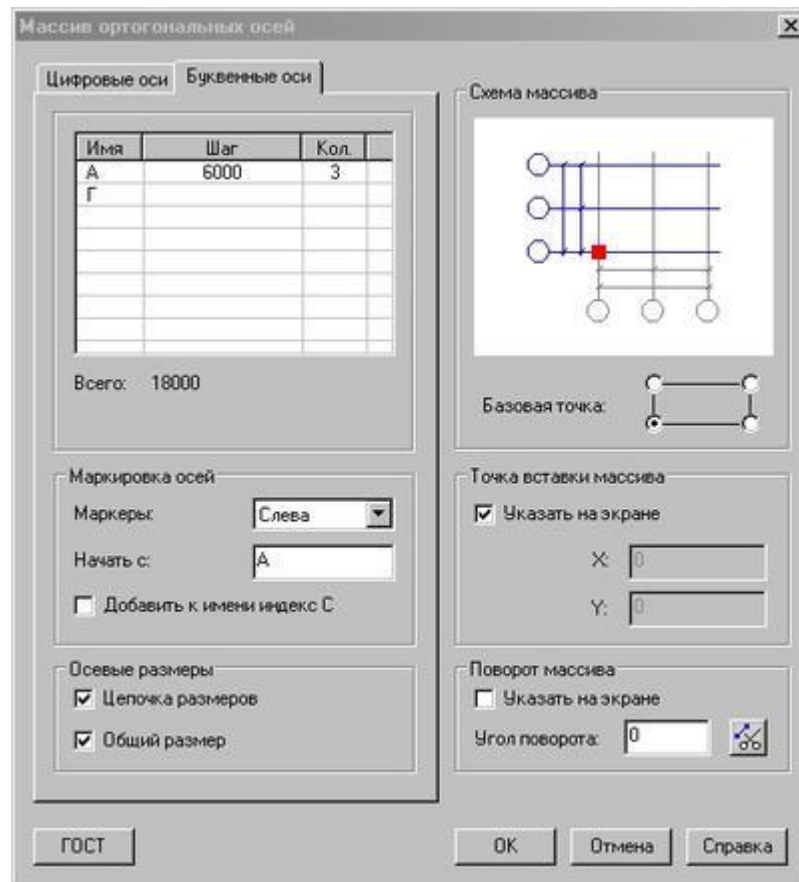


Рис. 3. Массив ортогональных осей

- обозначение на чертеже ассоциативных высотных отметок и отметок на планах (рис. 4);

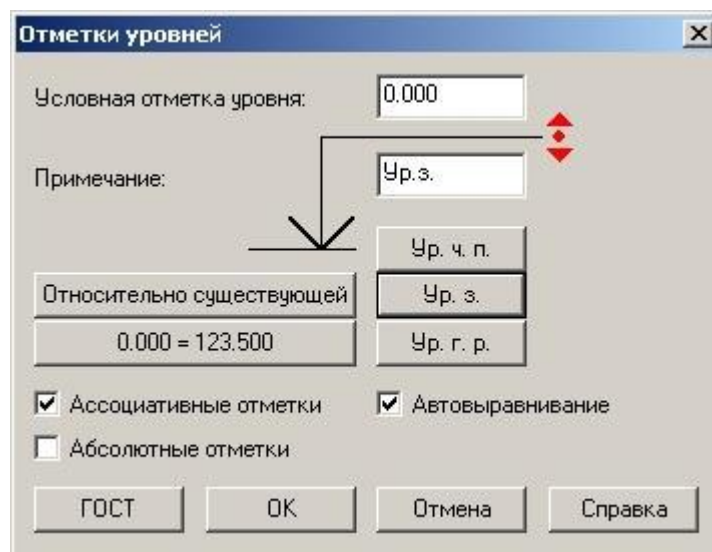


Рис. 4. Ассоциативные отметки уровней

отрисовка выносок на чертежах с использованием записной книжки и специальных символов (рис. 5, 6);



Рис. 5. Выносные надписи

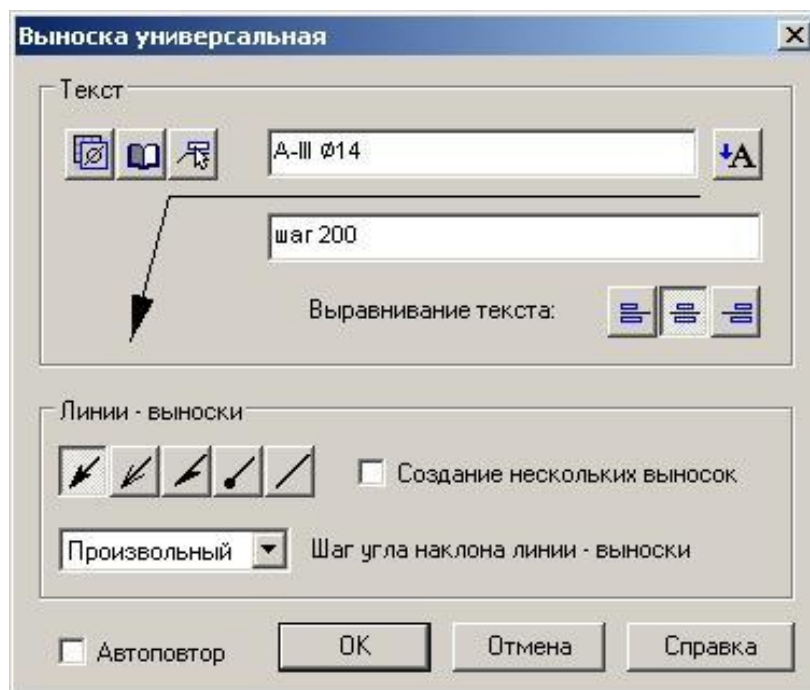


Рис. 6. Выноска универсальная

- нанесение на чертеж разрезов, фрагментов, маркеров и флажков изменений;
- использование в чертеже масштабного текста с применением записной книжки и спецсимволов (рис. 7);

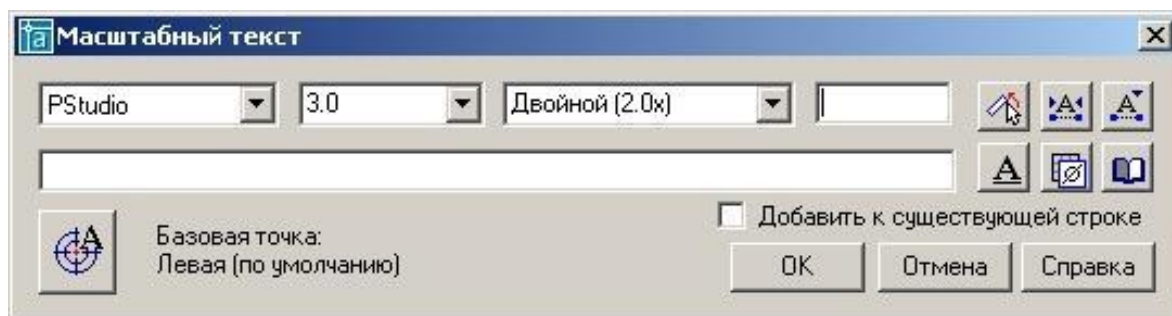
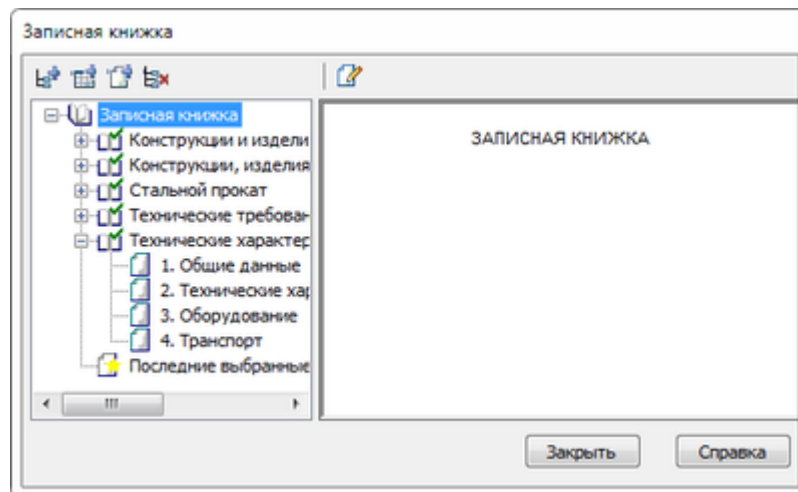


Рис. 7. Масштабный текст

- записная книжка с возможностью пополнения пользовательских страниц и таблиц (рис. 8);



Записная книжка

- отрисовка граничных штриховок с возможностью их редактирования;
- использование в работе специальных инструментов построения;
- использование инструментов определения площади по контуру;
- использование в чертежах универсального инструмента формирования формата (рис. 9);

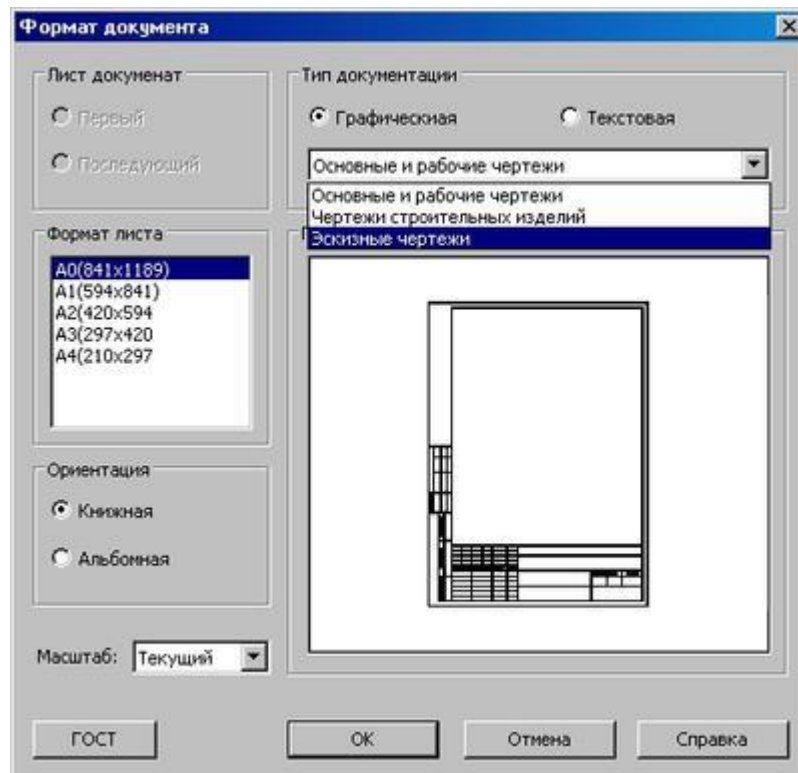


Рис. 9. Формат документа

- использование шаблонов стандартных спецификаций в чертежах (рис. 10);

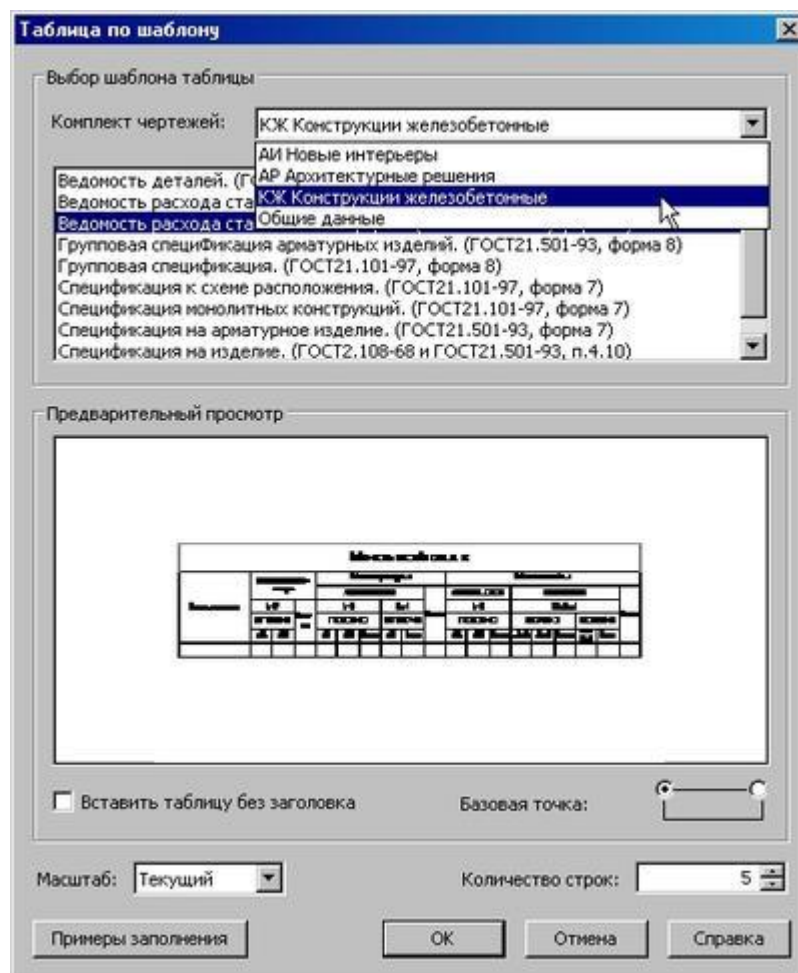


Рис. 10. Таблица по шаблону

- сохранение шаблонов спецификаций, разработанных пользователем, — с возможностью последующего редактирования таблиц;
- экспорт данных спецификаций в программу Microsoft Office Excel;
- импорт данных спецификаций из программы Microsoft Office Excel;
- использование инструментов управления слоями чертежа;
- возможность создания элементов конструкций в виде параметрических блоков с последующим автоматическим специфицированием при их использовании в чертежах.

Архитектурный модуль системы Project Studio^{CS}

- Работает в режимах двумерного и трехмерного моделирования, создает чертежи на всех стадиях проектирования, формирует законченную трехмерную модель здания с расстановкой мебели и оборудования (рис. 11);

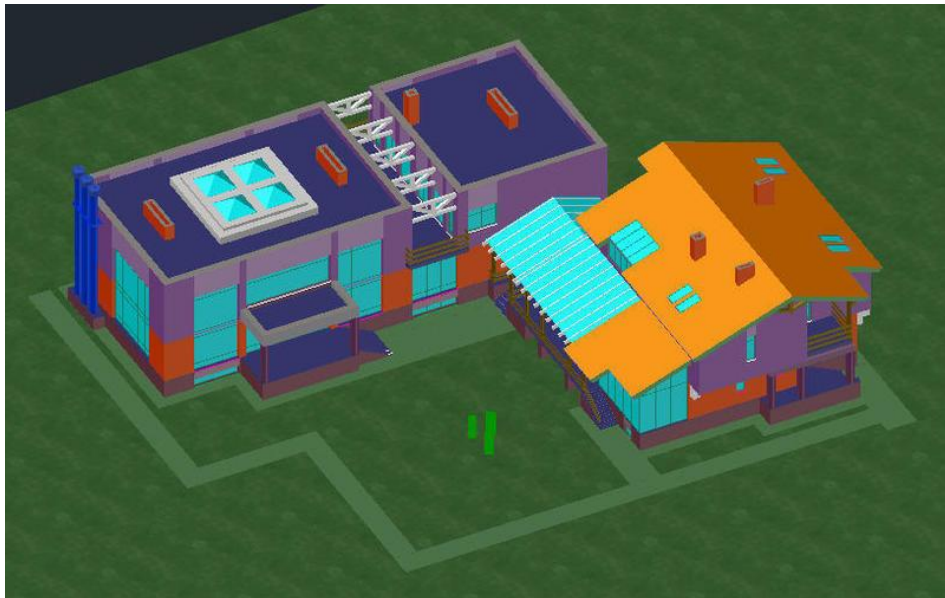


Рис. 11. Пример проекта

- позволяет работать с неограниченным числом этажей, использовать существующие этажи как прототип для создания новых;
- содержит пополняемые библиотеки профилей различного назначения для создания таких элементов архитектурного облика здания, как карнизы, пилястры, колонны, полочки и пояски, наличники и обрамления, ступени, поручни, плинтусы и многое другое;
- позволяет формировать плоские и скатные кровли сложных форм, используя базовые конфигурации одно-, двух-, трех-, четырехскатных и шатровых кровель;
- содержит библиотеки 2D- и 3D-мебели (офисной, жилой, кухонной, спальня), сантехнического оборудования, растений, светильников и др. (рис. 12);

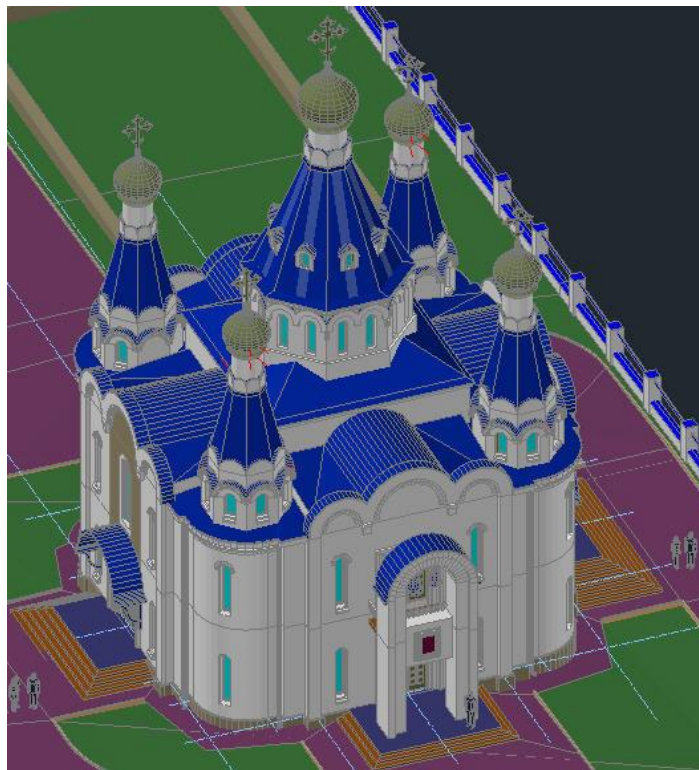


Рис. 12. Пример проекта

- позволяет получить изображения фасадов, разрезов, перспектив, интерьеров с любых ракурсов (рис. 13);

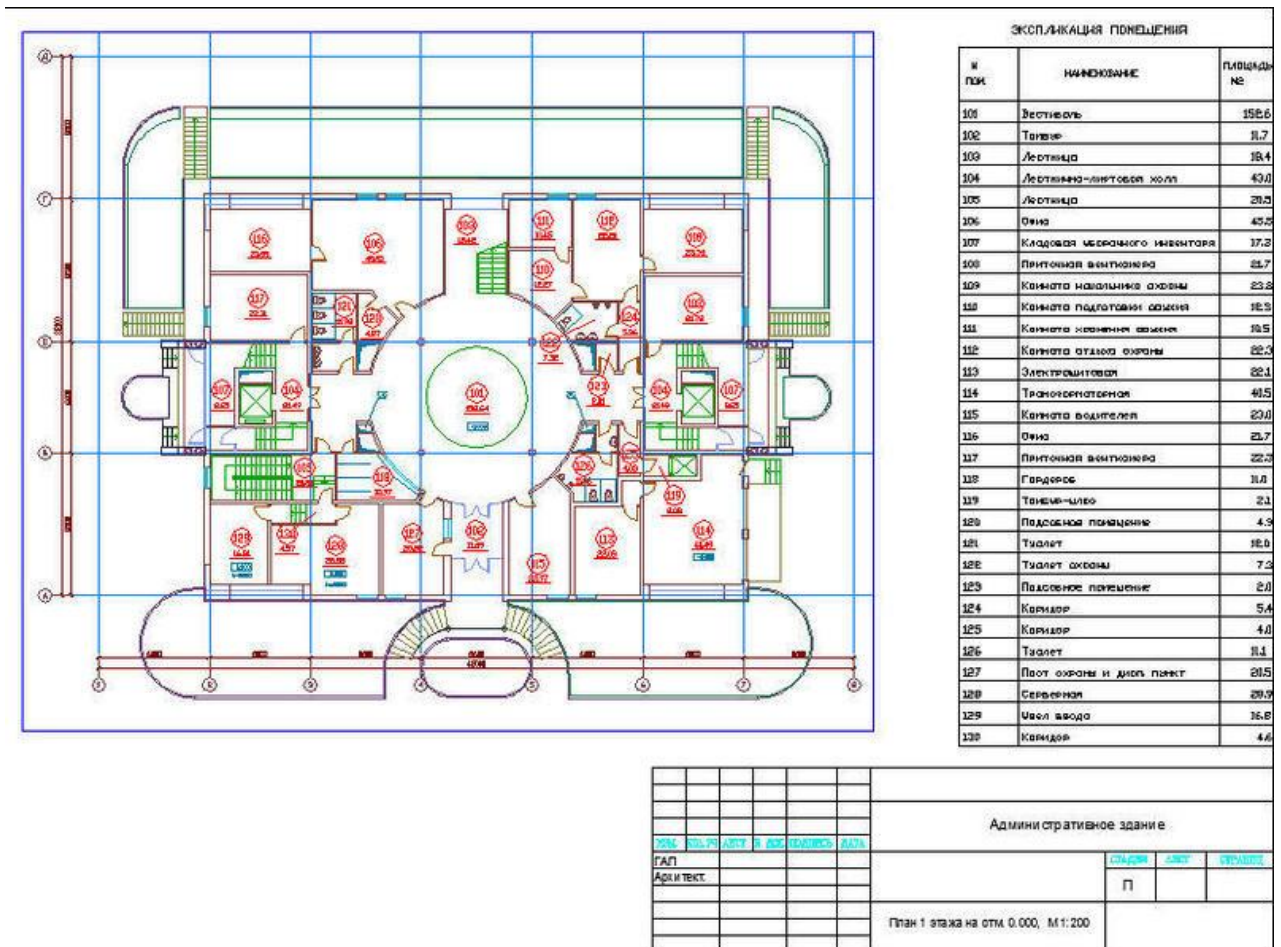


Рис. 13. Выходная документация

- маркирует помещения, содержит информацию об отделке, площадях, типах полов, наименованиях помещений, об отверстиях для инженерных коммуникаций, перемычках и других элементах чертежа.

Project Studio^{cs} Архитектура может применяться совместно с линейкой программ серии GeoniCS для решения задач вертикальной и горизонтальной планировки, размещения зданий и сооружений на генплане, определения проектных отметок, построения красных горизонталей, получения картограмм земляных масс и т.д.